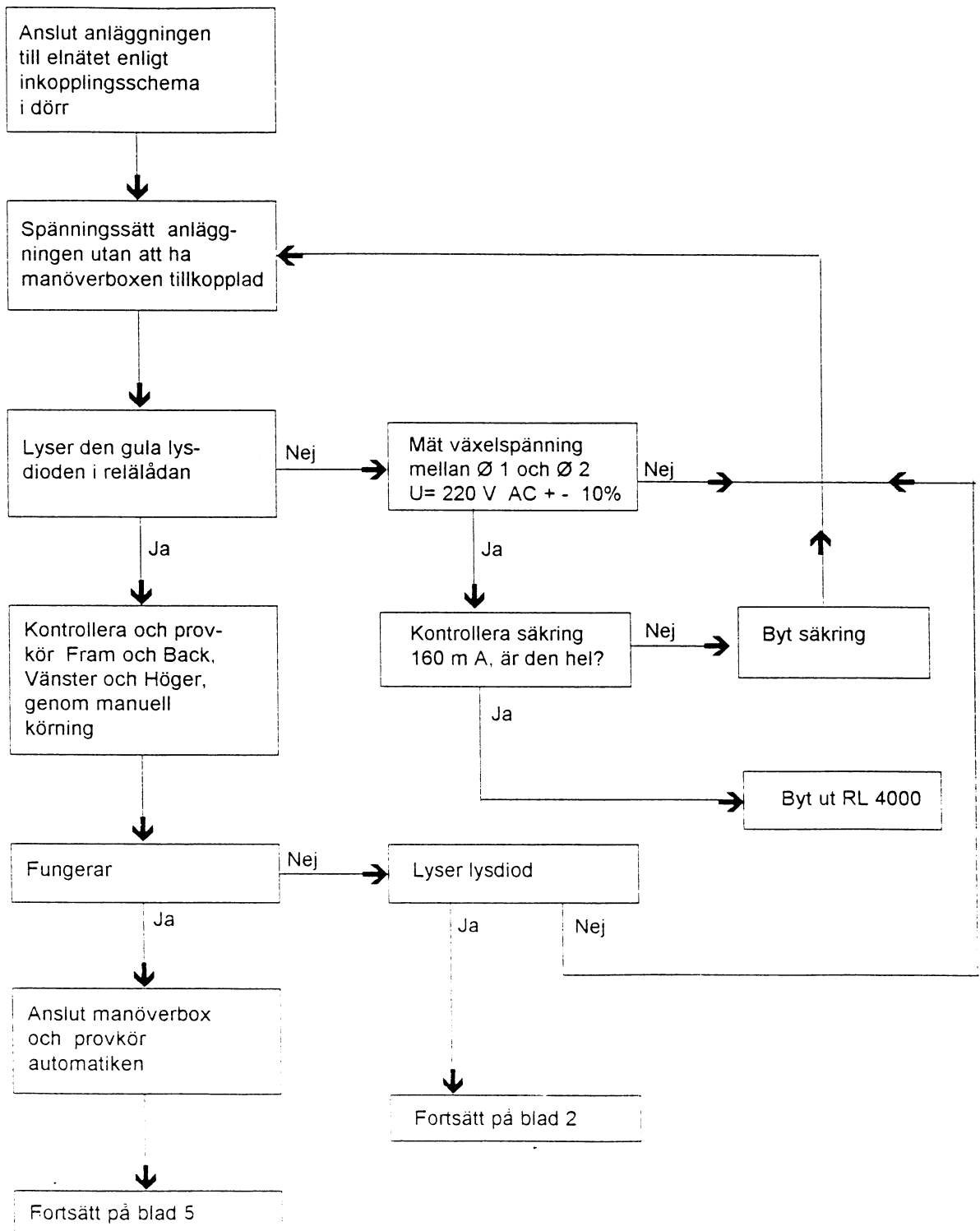
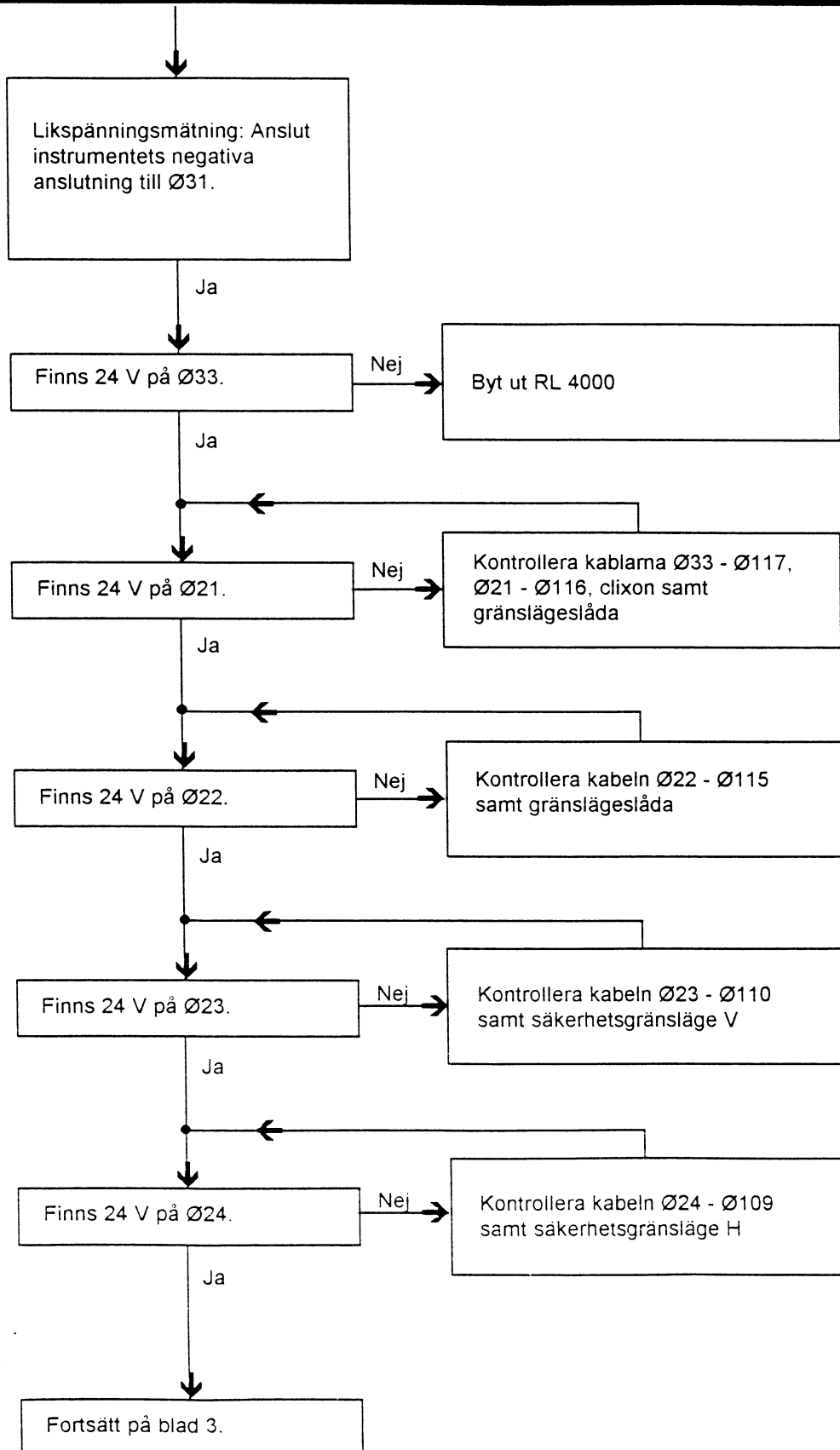


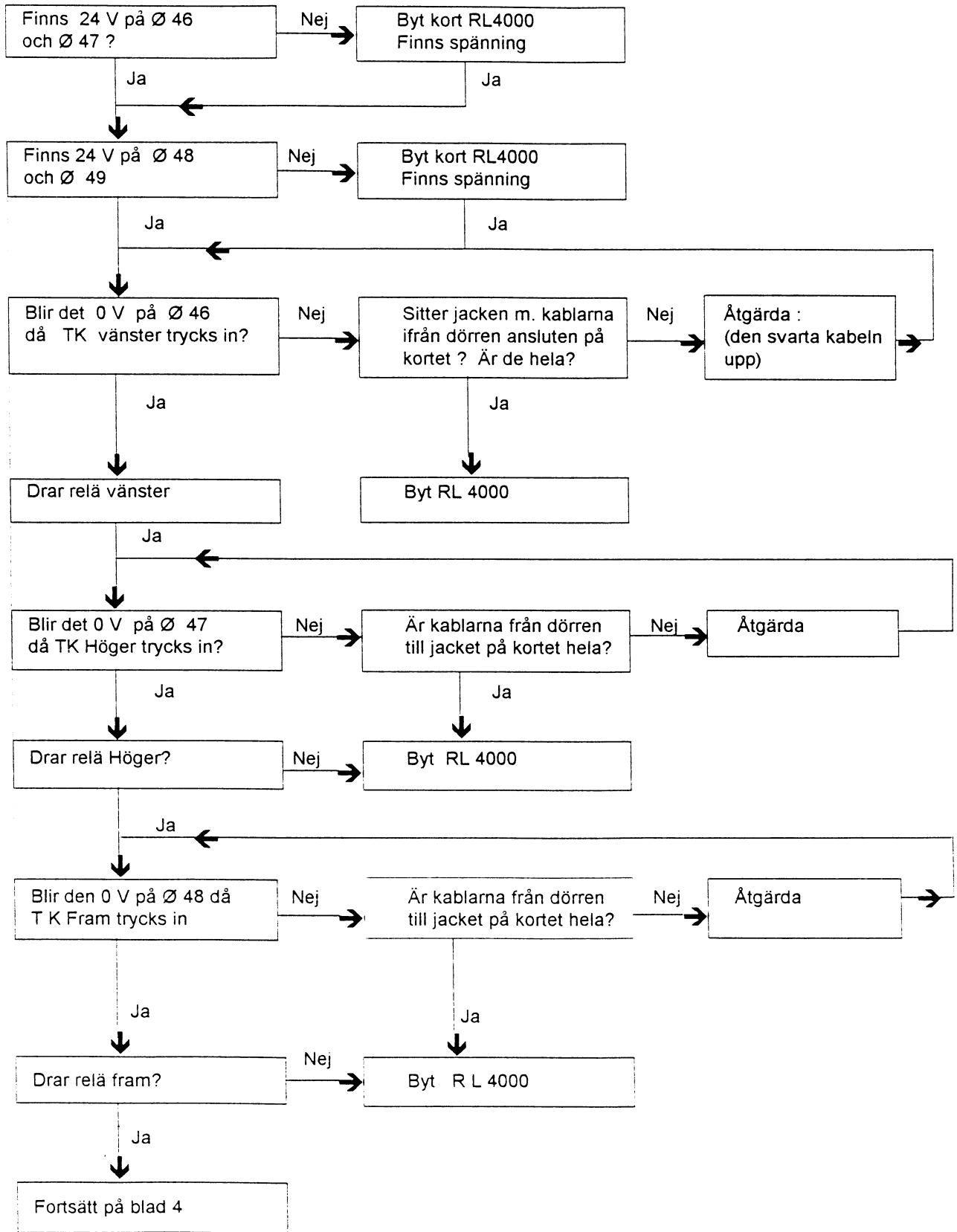
10. FELSÖKNING



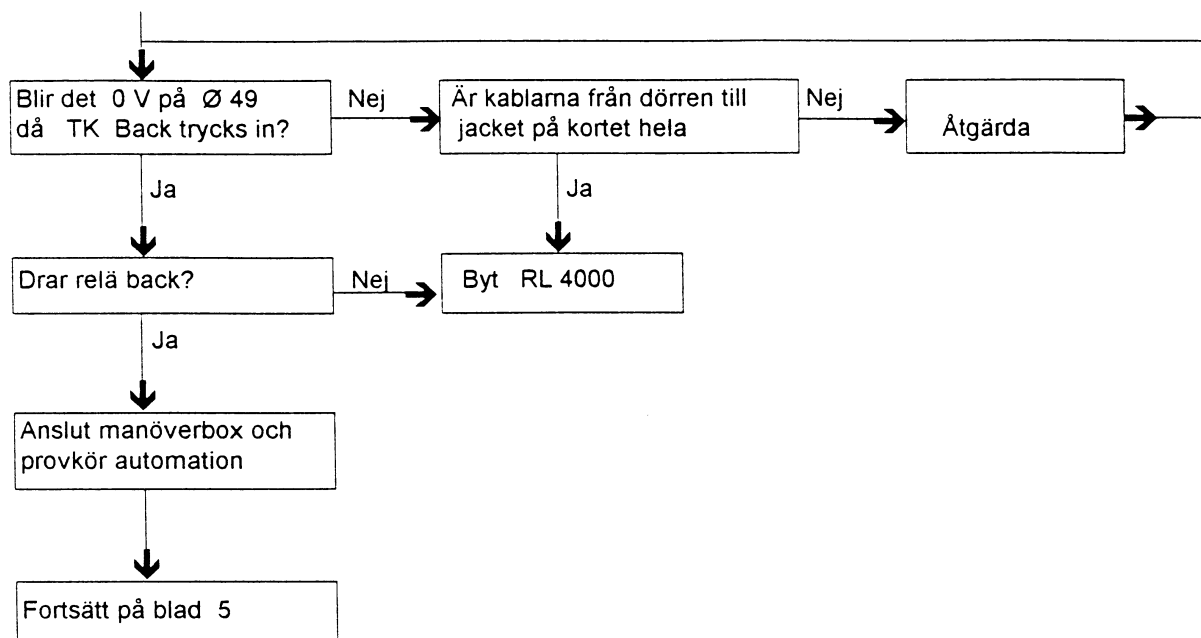
10. FELSÖKNING forts.



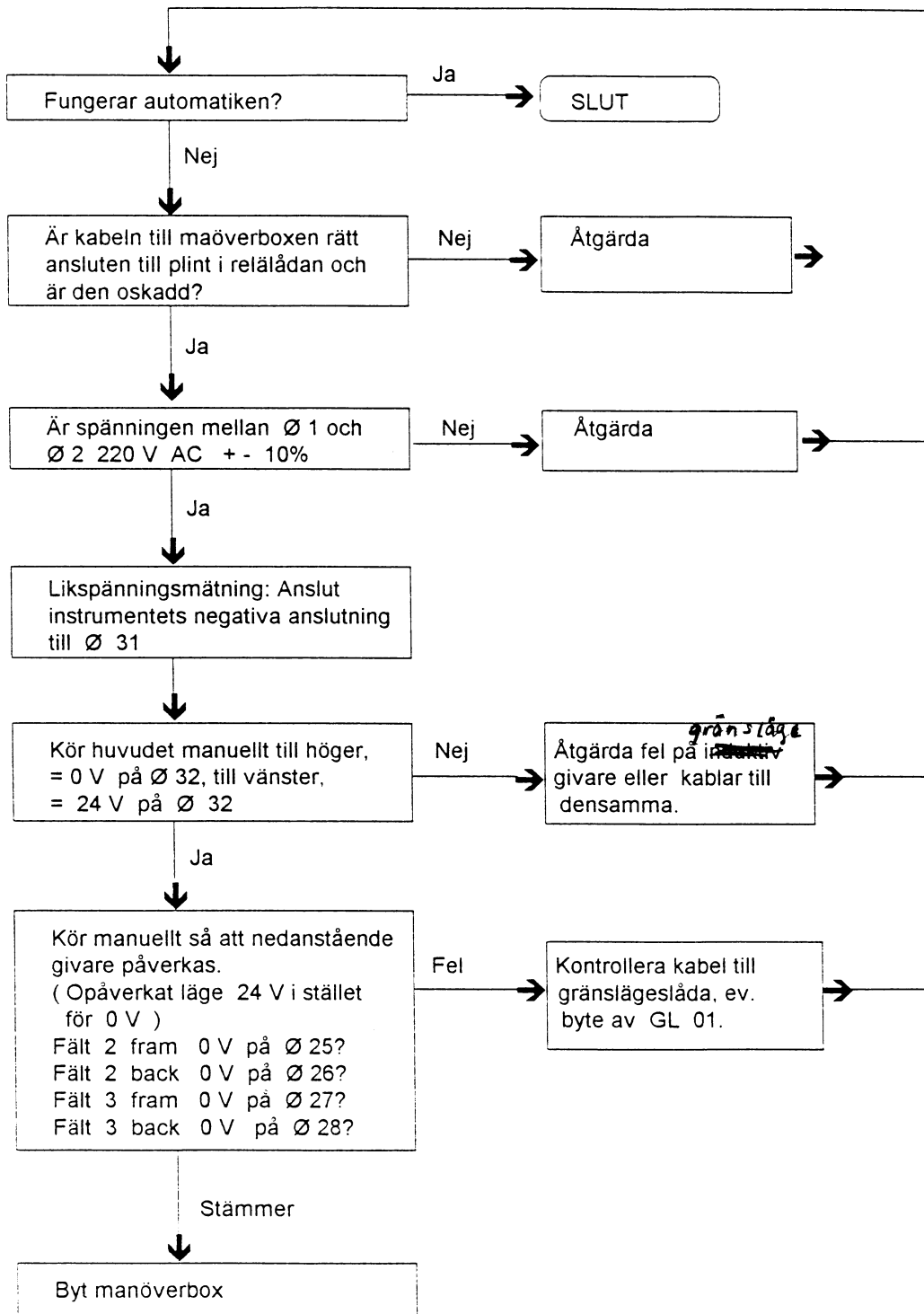
10. FELSÖKNING forts.

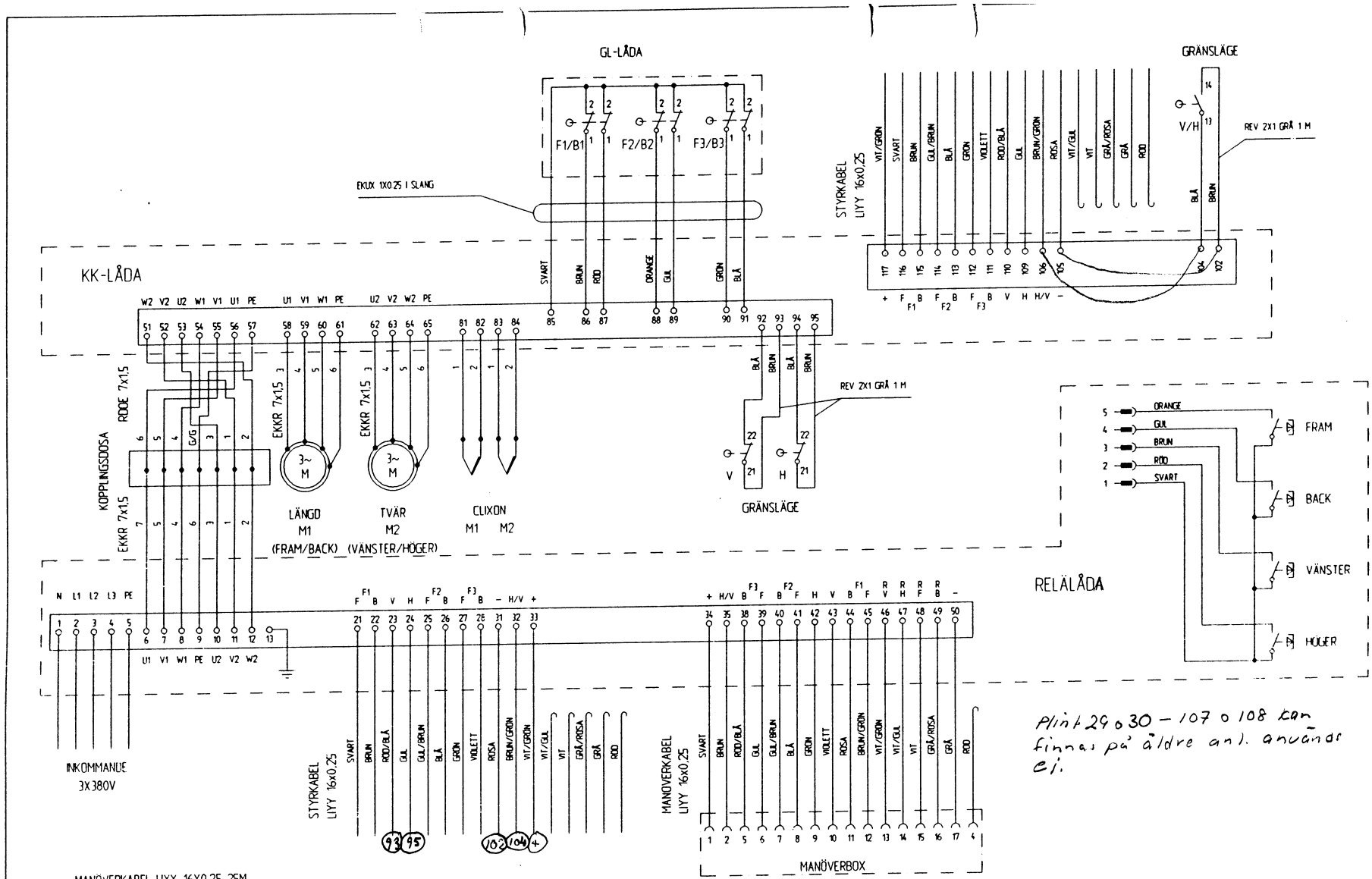


10. FELSÖKNING forts.



10. FELSÖKNING forts.





MANÖVERKABEL LIYY 16X0.25 25M
 STYRKABEL LIYY 16X0.25 (LÄNGD ENLIGT LISTA)
 RODE 7X15 SVART (LÄNGD ENLIGT LISTA)
 EKKR 7X15 GRÅ 20 M
 EKKR 7X15 GRÅ MOTOR LÄNGDMÄTNING 1,25M
 EKKR 7X15 GRÅ MOTOR TVÄRMÄTNING 0,75M

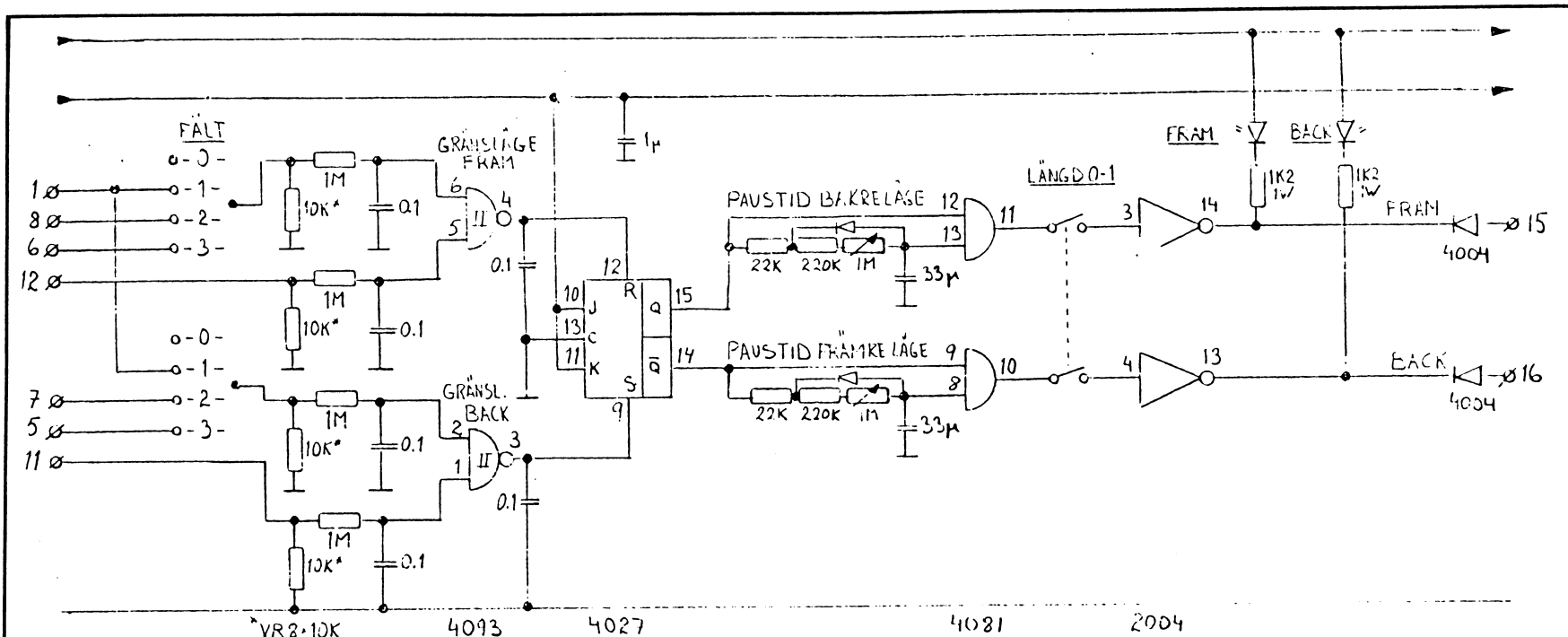
Plint 29030-107 o 108 kan finnas på äldre anl. används ej.

BET.	ANDRINGEN AVSER	SIGN.	DATUM
------	-----------------	-------	-------

ELPRO AB
 AUTOMATIK • INSTALLATION • SERVICE • GRÄVYR
 Box 191 441 24 Alingsås
 Telefon 0222-390 15

SAMMANKOPPLING
 HÖFÖRDELARE AF
 REKORDVERKEN SWEDEN AB

ARBETSNUMMER 012212000	RITNINGNUMMER 4258-09	
HANDLÄGGES AV Y. JONSSON	RITAD AV E. O.	BLAD
ALINGSÅS DEN 950222	SKALA	REV.



VR 8-10K


I ₁	I ₂	U _t
0	0	1
0	1	1
1	0	1
1	1	0

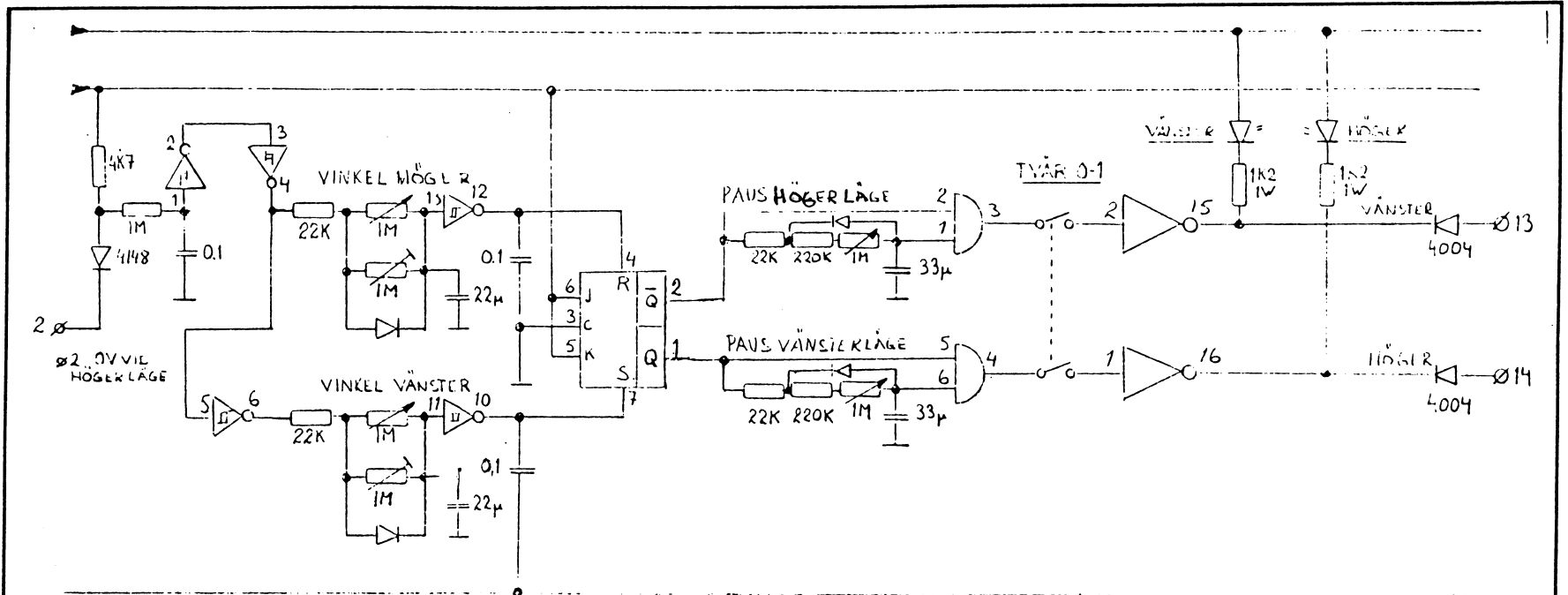
R	S	Q	Q̄
0	0	1	0
0	0	0	1
1	0	0	1
0	1	1	0
1	1	1	0

I ₁	I ₂	U _t
0	0	0
0	1	0
1	0	0
1	1	1

I _n	U _t
0	1
1	0

* BERÖK PÅ TIDIGARE R/S SIGNALER

						Krettschema MANÖVERBOX				
						Vestmek Höfördelare				
				RITAD KONSTR. AV		DAT.				
				YJ		840404				
						SVEGMH rit. nr 680488-3				
REG ANT		REGISTRERINGEN AVSER		SIGN		DATUM		KOD TYP POS	RITNINGSNUMMER	REG
								840404-3		



4584

4027

4081

2004

In	Ut
0	1
1	0

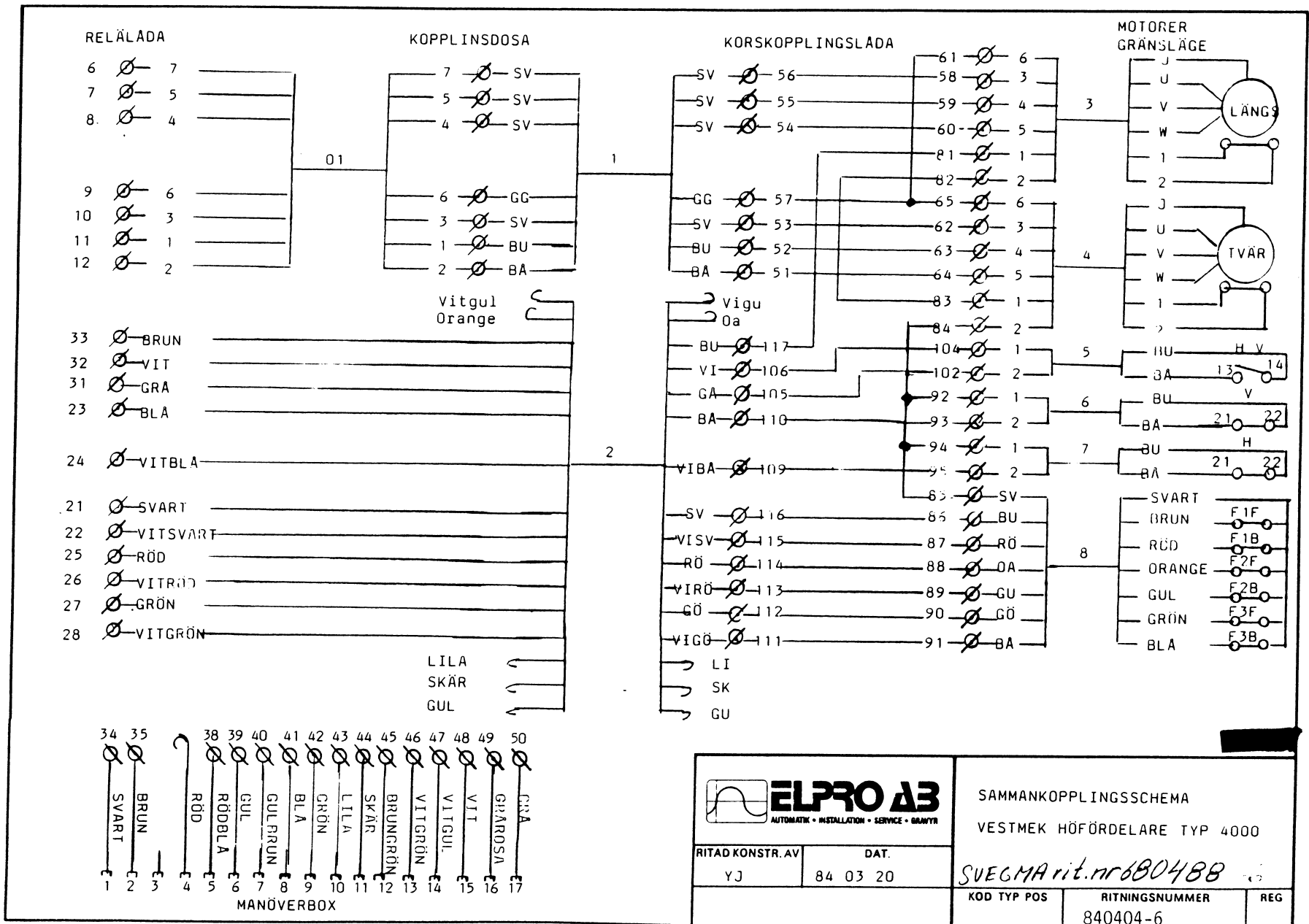
J	S	Q	\bar{Q}
0	0	1	0
0	0	0	1
1	0	0	1
0	1	1	0
1	1	1	1


I1	I2	Ut
0	0	0
0	1	0
1	0	0
1	1	1

In	Ut
0	1
1	0


* BERÖK PÅ TIDIGARE R/S SIGNALER

				 AUTOMATIK • INSTALLATION • SERVICE • GRÄVIT		Krettschema MANÖVERBOX	
						Vestmek Hörfördelare	
				RITAD KONSTR. AV		DAT.	
				YJ		840404	
				SVEGMA rit.nr 680488-4			
REG ANT		REGISTRERINGEN AVSER		SIGN		DATUM	
						KOD TYP POS	
						RITNINGNUMMER	
						840404-4	
						REG	



 ELPRO AB <small>AUTOMATIK • INSTALLATION • SERVICE • GRÄVIT</small>		SAMMANKOPPLINGSSCHEMA		
		VESTMEK HÖFÖRDELARE TYP 4000		
RITAD KONSTR. AV	DAT.	SUEGMA rit.nr 680488		REG
YJ	84 03 20			
		KOD TYP POS	RITNINGSNUMMER	
			840404-6	


Ledning	Beteckning	Instr.	Anslutningspunkt A				Anslutningspunkt B				Anmärkning
			Post	Uttag	Typ	Håmv.	Post	Uttag	Typ	Håmv.	
EKKR ^S 7x1,5 01	1	V2	RL	11	Plint		Koppl.dosa	1	K-list		
	2	W2	"	12	"		"	2	"		
	3	U2	"	10	"		"	3	"		
	4	W1	"	8	"		"	4	"		
	5	V1	"	7	"		"	5	"		
	6	$\frac{\perp}{\perp}$	"	9	"		"	$\frac{\perp}{\perp}$	Skruv		
	7	U1	"	6	"		"	7	K-list		
REVE 7x1,5 1	Brun 1	V2	Koppl.d	1	K-list		Korskoppl.låda	52	Plint		
	Blå 2	W2	"	2	"		"	51	"		
	Svart 3	U2	"	3	"		"	53	"		
	" 4	W1	"	4	"		"	54	"		
	" 5	V1	"	5	"		"	55	"		
	Gulgrön 6	$\frac{\perp}{\perp}$	"	6	Skruv		"	57	"		
	Svart 7	U1	"	7	K-list		"	56	"		
MKKX 16x0,25 2	Svart	F1F	RL	21	Plint		"	116	"		
	Vit-svart	F1B	"	22	"		"	115	"		
	Blå	V	"	23	"		"	110	"		
	Vit-blå	H	"	24	"		"	109	"		
	Röd	F2F	"	25	"		"	114	"		
	Vit-Röd	F2B	"	26	"		"	113	"		
	Grön	F3F	"	27	"		"	112	"		
	Vit-grön	F3B	"	28	"		"	111	"		
	Grå	-	"	31	"		"	105	"		
	Vit	H-V	"	32	"		"	106	"		
	Brun	+	"	33	"		"	117	"		
	Vit-gul		"	Res	"		"	Res	"		
	Orange		"	Res	"		"	Res	"		
	Lila		"	Res	"		"	Res	"		
Skär och gul		"	Res	"		"	Res	"			

		Sammankoppling VestMek Höfördelare Typ 4000	
RITAD KONSTR. AV YJ	DAT. 840404	<i>SVEGMA rit. 680488-7</i>	
YTTRE FÖRBINDNINGSTABELL		KOD TYP POS	RITNINGSNUMMER 840404-7
REG. ANT.	REGISTRERINGEN AVSER	SIGN	DATUM

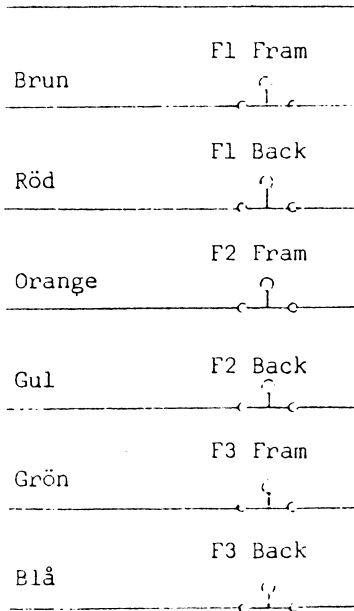
Ledning	Beskrivning	Inetr.	Anslutningspunkt A				Anslutningspunkt B				Anmärkning
			Post	Uttag	Typ	Härv.	Post	Uttag	Typ	Härv.	
EKKR 7x1,5 3	1	Ö-Temp.	KKL	81			Motor M1	1			
	2	"	"	82			Längskörning	2			
	3	U1	"	58				U			
	4	V1	"	59				V			
	5	W1	"	60				W			
	6		"	61							
	7										
EKKR 7x1,5 4	1	Ö-Temp	"	83			Motor M2	1			
	2	"	"	84			Tvärkörning	2			
	3	U2	"	62				U			
	4	V2	"	63				V			
	5	W2	"	64				W			
	6		"	65							
	7										
REV 2x1 5	Brun	H-V	"	104			Gränsläge	13			
	Blå	"	"	102			Höger Vänster	14			
REV 2x1 6	Brun	V		92			Gränsläge	21			
	Blå	"		93			Vänster	22			
REV 2x1 7	Brun	H		94			Gränsläge	21			
	Blå	"		95			Höger	22			
RKUB 1x0,25x7 8	Svart	+		85			Gränslägeslåda	Gemensam			
	Brun	F1F		86				21			
	Röd	F1B		87				22			
	Orange	F2F		88				21			
	Gul	F2B		89				22			
	Grön	F3F		90				21			
	Blå	F3B		91				22			


REG. ANT.		REGISTRERINGEN AVSER		SIGN.		DATUM	
ELPRO AB <small>AUTOMATIC • INSTALLATION • SERVICE • GARANTI</small>				Sammankoppling VestMek Höfordelare Typ 4000			
RITAD KONSTR. AV YJ				DAT. 840404			
YTTRE FÖRBININGSTABELL				KOD TYP POS		RITNINGSNUMMER 840404-8	
SVEGMA rit.nr 680488-3							

Ledning	Beteckning	Instr.	Anslutningspunkt A				Anslutningspunkt B				Anmärkning
			Post	Uttag	Typ	Härv.	Post	Uttag	Typ	Härv.	
Livy 16x0,25	Svart		RL	34	Plint	+24	Manöverbox	1	Stift		
	Brun		"	35	"	GG.HV		2	"		
			"		"			3	"		
	Röd		"			Reserv		4	"		
	Röd-blå		"	38	"	F3 Back		5	"		
	Gul		"	39	"	F3 Fram		6	"		
	Gul-brun		"	40	"	F2 Back		7	"		
	Blå		"	41	"	F2 Fram		8	"		
	Grön		"	42	"	G.G. Höger		9	"		
	Lila		"	43	"	G.G. Vänster		10	"		
	Skär		"	44	"	F1 Back		11	"		
	Brun-grön		"	45	"	F1 Fram		12	"		
	Vit-grön		"	46	"	Driv Vänster		13	"		
	Vit-gul		"	47	"	Driv Höger		14	"		
	Vit		"	48	"	Driv Fram		15	"		
	Grå-rosa		"	49	"	Driv Back		16	"		
	Grå		"	50	"	-		17	"		

REG. ANT:		REGISTRERINGEN AVSER		SIGN	DATUM	 ELPRO AB <small>AUTOMATIK • INSTALLATION • SERVICE • GARANTI</small>		Sammankoppling VestMek Höfördelare Typ 4000 <i>Svegmartor 680438</i>		RITNINGSNUMMER 840404-9	YTTRE FÖRBINDNINGSTABELL
RITAD KONSTR. AV YJ		DAT. 840404				KOD TYP POS		REG			

Svart



						 AUTOMATIC • INSTALLATION • SERVICE • GRÄNVT	Kretsschema GRÄNSLÄGESLÅDA Vestmek Hörfördelare Typ 4000	
					RITAD KONSTR. AV YJ	DAT. 840404	<i>Sveqma rit. nr 680483 - 1)</i>	
REG	ANT	REGISTRERINGEN	AVSER	SIGN	DATUM	KOD TYP POS	RITINGSNUMMER 840404-10	REG